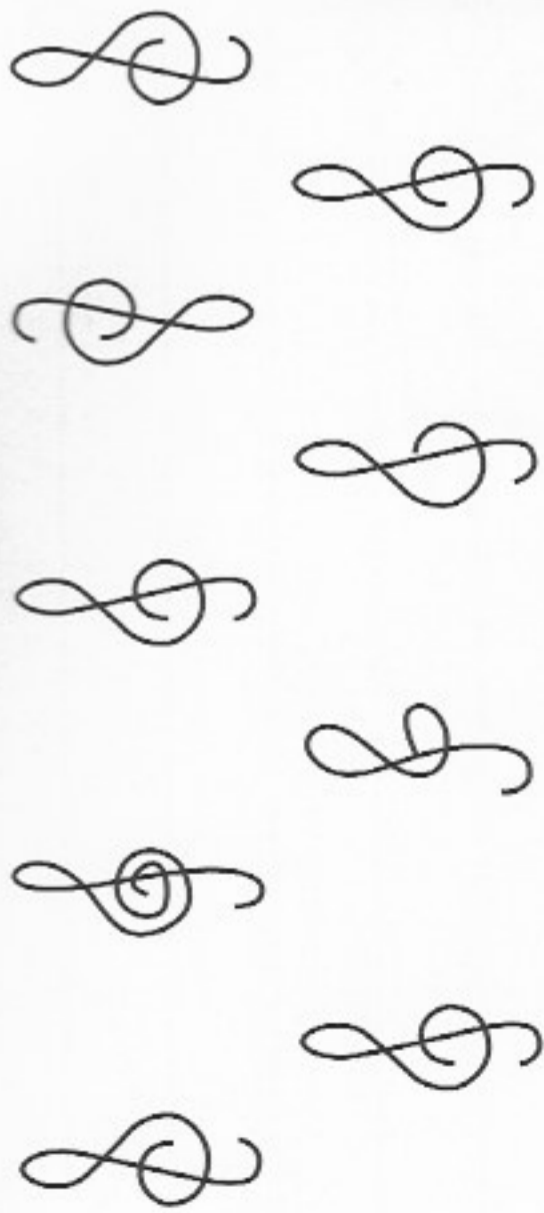
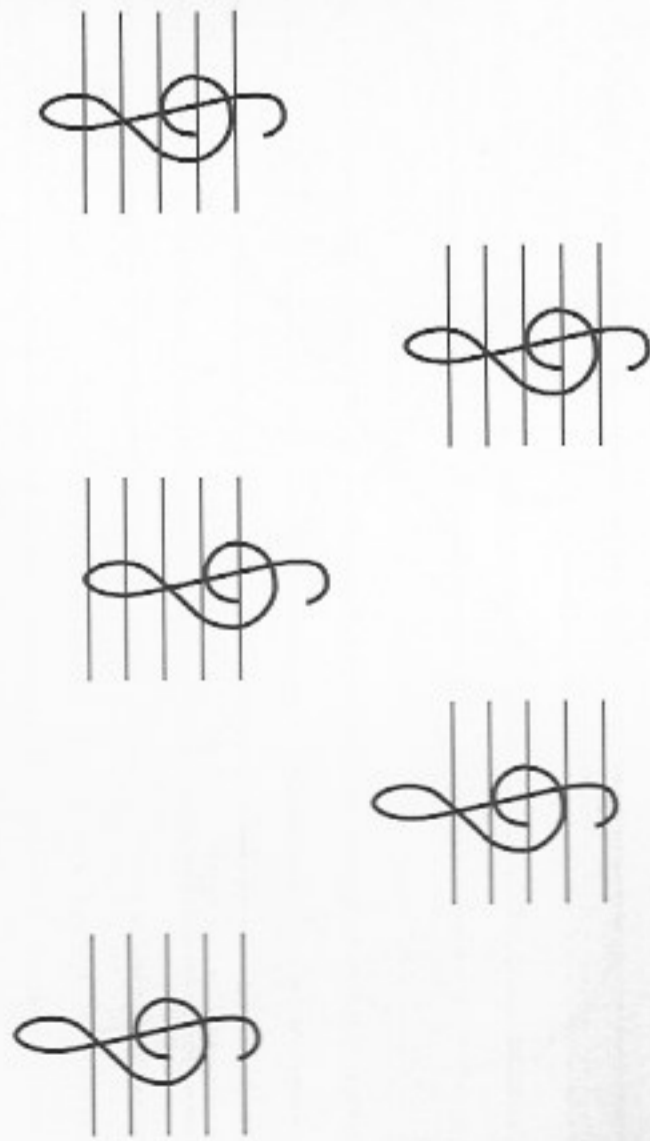


# HOUSLOVÝ KLÍČ

**Ú** Klíček napsal houslové klíče. Ty, které napsal špatně, škrtni.



**Ú** Které z houslových klíčů začínají na správné lince? Dej tyto klíče do červeného kroužku a u všech příkladů obtáhni červeně linku, na které má správně začínat houslový klíč.



# UČÍME SE PSÁT HOUSLOVÝ KLÍČ

**i** Houslový klíč začíná na 2. lince notové osnovy.

